

全珠連(珠算・暗算)検定  
文部科学省後援  
第385回 5月27日施行



発行所  
公益社団法人 全国珠算教育連盟 広島県支部  
〒736-0082 広島市安芸区船越南3丁目25-16  
電話 082-823-7535 FAX 082-824-0650  
ホームページ http://web.g.jp/hiroshima88  
発行人 支部長 岡田富士登  
発行人 広報部長 土佐岡奈美

たのしい授業を展開



全員の目が集中  
5の合成

平成29年度  
◆ 小学校ボランティア講師派遣 ◆

今年度小学校への副読本「たのしいそろばん」の配布数と「ボランティア派遣学校数」が最終的に纏まってきた。下記の表やグラフに記載し中間報告とする。

ボランティア派遣は今年も増加し過去最高を更新した。派遣期間も例年の様に十一月から三月までに亘り、会員は益々東奔西走の日々が続いている。我々は珠算の専門家として学校に赴いて、年々指導を重ねながら成長を遂げた。学校における珠算指導はボランティア講師に一任され、生徒にも学校にも好評を得ての二六八校。会員として誇りにすべきことである。年々会員の高齢化は如実に進み、今後の派遣事業には問題が山積している状況にある。喜んでばかりはいられない。

県下の二六八校に

7月検定から新たに始まった「フラッシュ暗算段位検定試験」は県下全地区で実施され心配されたトラブルもなく順調に実施されている。



珠算段位検定受験時に挑戦  
暗算教育の普及に大きな効果

フラッシュ暗算  
段位検定試験開始

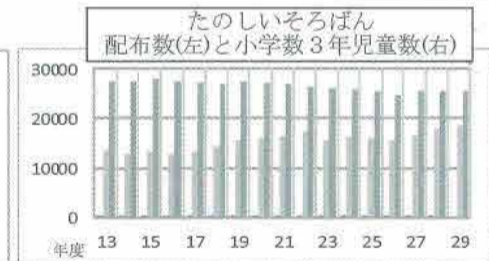
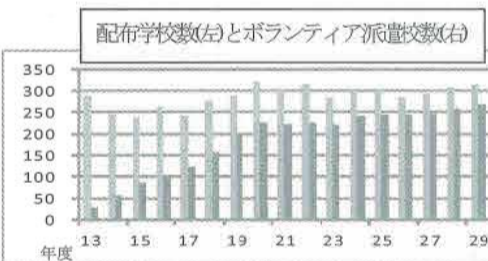
この検定試験の大きな特徴は、珠算・暗算段位検定受験者なら受験料は徴収せず、合格した時点で「合格証書発行申請」(手数料千円要)となっており、保護者の負担を少なくしていることにある。

合格証書(右参照)は斬新なデザインで、証書申請者には好評である。また、この検定試験には級位試験も実施できる。段位の練習ソフトで、級位は初歩20級、1級までが各教室で練習が可能である。必要に応じて教室で随時検定試験を実施することができ、暗算力の向上に最適な教材であることから、各教室に導入を図ることを期待したい。級位の力を付けることにより段位の受験や合格も容易となっている。



平成29年度 副読本配布・講師派遣校 2月末日現在

市・郡	学校数	3年生生徒総数	副読本配布数		ボランティア派遣校		昨年度実績	
			学校数	配布数	学校数	生徒数	副読本	派遣校
広島市	142	10,957	99	8,147	89	7,506	6,737	75
福山市	77	4,224	57	3,503	53	3,301	3,364	52
呉市	36	1,766	24	1,275	15	760	1,162	16
竹原市	9	185	7	160	7	157	208	8
大竹市	4	207	1	113	1	107	367	2
東広島市	36	1,841	35	1,860	32	1,800	1,781	33
廿日市市	17	969	9	662	8	562	823	9
江田島市	7	125	2	65	1	47	70	1
安芸郡	16	1,111	7	480	6	467	891	9
豊田郡	3	38	2	29	2	28	39	3
安芸高田市	13	226	9	127	6	93	143	7
山県郡	13	189	7	129	4	82	150	4
三原市	20	784	14	553	12	518	416	8
尾道市	24	1,118	16	817	15	655	646	14
府中市	8	311	5	130	5	120	282	5
世羅郡	4	122	3	107	3	104	98	2
神石郡	5	52	3	40	2	26	48	2
三次市	22	490	10	354	6	305	277	3
庄原市	19	255	4	36	0	0	80	2
国立・私学	10	483	2	112	1	69	246	2
合計	485	25,453	316	18,699	268	16,707	17,828	257



「教室での取り組みが段位の取得に…」  
珠算段位検定時に、フラッシュ暗算が導入されて8か月、受験者は合格を目標に教室での練習に真剣に取り組んでいる。これにより、珠算段位練習者以外でもフラッシュ暗算の練習する生徒が増加している。もちろん、フラッシュ暗算の練習は級位から段階的に取り組みが必要である。

「暗算の導入に効果抜群…」  
暗算の導入方法には一般的には読上暗算が「生徒が進んで練習へ取り組み…」  
現代社会の子どもの興味を引くものではない。導入後は生徒自身でフラッシュ暗算のレベルや段位に挑戦していく。入会して間もない生徒たちでも運指・運珠ができるようになれば練習の取り組み(20級・11級)が可能であり早い時期での暗算導入に効果がある。

「塾生確保の新兵器…」  
入会時の問い合わせに「フラッシュ暗算は聞いていますが」とよく聞かれることがある。これは、珠算教育の常識化しつつあること、新規参入の教室が「フラッシュ暗算」を

昨年2月の新常任委員会・臨時総会に於いて支部監査委員としてご承認を頂き大変な重責に身を引いておられます。ご指導をいただき、支部業務及び会計が適正に執行されますよう任務を遂行いたします。今後ともよろしくお願ひ申し上げます。



支部監査委員に  
就任して  
藤上 好枝(福山)

「受験者数と証書申請数」  
フラッシュ暗算段位検定実施後の8か月の

フラッシュ暗算の推移

実施回	珠算段位受験者	フラッシュ暗算検定	
		受験者	合格者(申請数)
380	478	260	175(102)
381	517	404	230(117)
382	499	374	147(87)
383	517	409	171(88)

支部臨時総会開催通知  
平成29年度臨時総会を開催いたします。出席ください。本公告にて会員各位へのご通知に代えます。

図児・小一の基礎学習書 かずとことば (1)~(14)  
1~7...前期の範囲で、かず(線ひき・数字のおけいこ・10までの数・かぞえるなど) ことば(ひらがな・カタカナなど)。カラー刷り。年長さん...入学準備教材として最高! 定価 450円  
8~14...後期の範囲で、かず(100までの数・+・-算など)。ことば(漢字の読み書きなど)。定価 400円  
佐藤出版株式会社 TEL (0532) 45-5956

珠算入門書 ばちばちランド シリーズ  
珠算教材 朝日プリント社  
7671-1227 姫路市網干区和久529番地  
TEL(079) 273-3501 FAX(079) 273-3502

平成29年度ボランティア講師派遣状況  
平成30年1・2月(一部前年12月含む)

Table with columns: No., 市区郡, 学校名, 実施日. Lists volunteer instructors across various districts and schools.



PR情報

1月5日(金)中国新聞 第三八二回全珠連珠算・暗算検定五段以上合格者掲載

最近報道された

平成30年度 会費納入のお願い

来年度の諸会費『全珠連本部会費・広島県珠算教育連盟会費、珠政連会費』を、5月27日(日)検定日までに、地区会計へ納入してください。(厳守)

Table showing membership fees for different categories: 1号会員, 2号会員, 3号会員, 4号会員, and 旧学校会員.

執行部だより

県選抜珠算競技大会 兼全日本選手権大会 県代表選考会

県選抜珠算選手権大会 兼中国五県代表選考会

Table titled '諸行事地区別参加明細' showing participation numbers for various events across districts.

Table titled '研修部' showing training activities and dates.

行事予定 (三月)

- 五段以上合格者 第三八三回 全珠連検定 広島県下合格者
- 九段 土佐岡 萌(市立商高2)
- 八段 郷城 友菜(廿日市小6)

- 九段 池田 遼介(灘中3)
- 八段 藤井 冬花(鈴張小6)
- 七段 落合 彩日(荒神町小6)

- 六段 飯田 千紘(大附属福田中2)
- 五段 川本 一希(宇品中3)
- 四(準)段 佐々木 雅乃(二葉中2)

- 事務所だより
- 行事予定 (三月)
- 18日(日) 第三八四回全珠連珠算・暗算検定実施

- 行事予定 (四月)
- 1日(日) 正副支部長執行部長会
- 4日(月) 検定試験支部縮切日

編集後記